



УТВЕРЖДЁН
Председатель комиссии
Н.П.Ж.Жалсанова
Приказ № 287-А
от «23» ноября 2022г.

**АКТ ОБСЛЕДОВАНИЯ
К ПАСПОРТУ ДОСТУПНОСТИ
объекта социальной инфраструктуры
I Результаты обследования:**

1. Территории, прилегающей к зданию (участка)

Муниципального бюджетного общеобразовательного учреждения средней общеобразовательной школы № 22 им. С.Н. Пальчука сельского поселения «Поселок Этыркэн» Верхнебуреинского муниципального района Хабаровского края
682095 Хабаровский край Верхнебуреинский муниципальный район поселок Этыркэн улица Школьная, дом 7

№ п/п	Наименование функционально-планировочного элемента	Наличие элемента			Выявленные нарушения и замечания		Работы по адаптации объектов	
		есть/нет	№ на плане	№ фото	Содержание	Значимость для инвалида (категория)	Содержание	Виды работ
1.1	Вход (входы) на территорию	есть	1	1.1, 1.2, 1.3	Нет остановки транспорта. На пути движения есть тротуар с западной стороны, с восточной-нет. Место отдыха не оборудовано.	КОС	Оборудовать место отдыха, тротуар с бордюром	Ремонт капитальный
1.2	Путь (пути) движения на территории	есть	1	1.4	На пути движения цементное покрытие частично разрушено, имеются ямы глубиной до 0,04 м. Место отдыха оборудовано скамейками без спинки и навеса. Маршрут пересекает тротуар с бордюром высотой до 0,09м.	КОС	Зацементировать дорогу по маршруту движения к объекту. Оборудовать место отдыха. Убрать бордюры.	Ремонт капитальный
1.3	Лестница (наружная)	нет						
1.4	Пандус (наружный)	нет						
1.5	Автостоянка и парковка	нет			Не предусмотрено			
	ОБЩИЕ требования к зоне	Беспрепятственное и удобное передвижение МГН по участку. Информационная поддержка на пути движения МГН. Возможность совмещения транспортных проездов и пешеходных дорог на пути к						

	объекту. Наличие гигиенических сертификатов на материалы. Организация мест отдыха на участке.
--	--

II Заключение по зоне:

Наименование структурно-функциональной зоны	Состояние доступности* (к пункту 3.4 Акта обследования ОСИ)	Приложение		Рекомендации по адаптации (вид работы)** к пункту 4.1 Акта обследования ОСИ
		№ на плане	№ фото	
Территория, прилегающая к зданию	ДЧ-В	1	1.1,1.2, 1.3, 1.4,1.5	Ремонт текущий

* указывается: **ДП-В** - доступно полностью всем; **ДП-И** (К, О, С, Г, У) – доступно полностью избирательно (указать категории инвалидов); **ДЧ-В** - доступно частично всем; **ДЧ-И** (К, О, С, Г, У) – доступно частично избирательно (указать категории инвалидов); **ДУ** - доступно условно, **ВНД** - недоступно

**указывается один из вариантов: не нуждается; ремонт (текущий, капитальный); индивидуальное решение с ТСП; технические решения невозможны – организация альтернативной формы обслуживания

Комментарий к заключению: после проведения ремонтных работ, территория, прилегающая к зданию будет полностью доступна, ДП-В

к Акту обследования
к паспорту доступности
Приказ № 287-А
от «23 » ноября 2022 г.

І Результаты обследования:

2. Входа (входов) в здание

Муниципального бюджетного общеобразовательного учреждения средней общеобразовательной школы № 22 им. С.Н. Пальчука сельского поселения «Поселок Этыркэн» Верхнебуреинского муниципального района Хабаровского края

682095 Хабаровский край Верхнебуреинский муниципальный район поселок Этыркэн улица Школьная, дом 7
(наименование объекта, адрес)

№ п/п	Наименование функционально - планировочного элемента	Наличие элемента			Выявленные нарушения и замечания		Работы по адаптации объектов	
		есть/нет	№ на плане	№ фото	Содержание	Значимо для инвалида (категория)	Содержание	Виды работ
2.1	Лестница (наружная)	есть	2	2.1	Ширина лестницы составляет 5,10 м, разделительные поручни установлены, ширина подступей и высота подступенка (0,35м на 0,15м) не соответствуют требованиям. Краевые ступени обозначены красными полосами	КОС	Соответствует	
2.2	Пандус (наружный)	нет				КОС	Установка пандуса с поручнями и ограждение м.	Ремонт капитальный
2.3	Входная площадка (перед дверью)	есть	2	2.2	Поверхность входной площадки бетонная, уклона не имеет. Размеры площадки соответствуют требованиям.	КОС		Ремонт текущий
2.4	Дверь (входная)	есть	2	2.3	Ширина двери 1,5 м, имеет порог высотой 0,05м	КОС	Привести в соответствие, убрать порог	Ремонт текущий
2.5	Тамбур	есть	2	2.4	Глубина тамбура 3,20 м, ширина 5 м	КОС	соответствует	
	ОБЩИЕ требования к зоне	Как минимум один вход, приспособленный для МГН, с поверхности земли. Гигиенические сертификаты на материалы.						

ІІ Заключение по зоне:

Наименование структурно-функциональной зоны	Состояние доступности* (к пункту 3.4 Акта обследования ОСИ)	Приложение		Рекомендации по адаптации (вид работы)** к пункту 4.1 Акта обследования ОСИ
		№ на плане	№ фото	

Вход в здание	ДЧ-И (Г,У,С)	2	2.1, 2.2,2.3,2.4	Ремонт текущий
---------------	--------------	---	---------------------	----------------

* указывается: **ДП-В** - доступно полностью всем; **ДП-И** (К, О, С, Г, У) – доступно полностью избирательно (указать категории инвалидов); **ДЧ-В** - доступно частично всем; **ДЧ-И** (К, О, С, Г, У) – доступно частично избирательно (указать категории инвалидов); **ДУ** - доступно условно, **ВНД** - недоступно

**указывается один из вариантов: не нуждается; ремонт (текущий, капитальный); индивидуальное решение с ТСП; технические решения невозможны – организация альтернативной формы обслуживания

Комментарий к заключению: после установки пандуса вход в здание будет доступен полностью для всех категорий МГН.

І Результаты обследования:

3. Пути (путей) движения внутри здания (в т.ч. путей эвакуации)

Муниципального бюджетного общеобразовательного учреждения средней общеобразовательной школы № 22 им. С.Н. Пальчука сельского поселения «Поселок Этыркэн» Верхнебуреинского муниципального района Хабаровского края
682095 Хабаровский край Верхнебуреинский муниципальный район поселок Этыркэн улица Школьная, дом 7
Наименование объекта, адрес

№ п/п	Наименование функционально-планировочного элемента	Наличие элемента			Выявленные нарушения и замечания		Работы по адаптации объектов	
		есть/нет	№ на плане	№ фото	Содержание	Значимо для инвалида (категория)	Содержание	Виды работ
3.1	Коридор (вестибюль, зона ожидания, галерея, балкон)	есть	3	3.1	Ширина коридоров 2,56 м	К О С	соответствует	
3.2	Лестница (внутри здания)	есть	3	3.2	Отсутствуют указатели зон «возможной опасности» перед дверными проемами и входами на лестницу. Расстояние между перилами и стеной составляет 1,55м Бортики на боковых краях 0,12м (д.б. 0,02). Ширина марша лестницы 1,40м	К С О	Установить указатели зон «возможной опасности». Поручни привести в соответствие с требованиями.	Ремонт текущий
3.3	Пандус (внутри здания)	нет						
3.4	Лифт пассажирский (или подъемник)	нет						
3.5	Дверь	есть	3	3.3	Ширина дверных проемов и выходов из помещений 1,19м- 1,5 м высота 2,01м. Высота порогов составляет от 0,010м до 0,003м	ДП-В	соответствует	

3.6	Пути эвакуации (в т.ч. зоны безопасности)	есть	3	3.4	На планах эвакуации не обозначены места расположения зон безопасности. Отсутствуют устройства визуальной или текстовой связи. Эвакуационные знаки не соответствуют ГОСТ.	К О С	Установить устройства визуальной или текстовой связи. Двери и стены помещений обозначить эвакуационным знаком E21.	Ремонт текущий
ОБЩИЕ требования к зоне		Определяется наиболее рациональный (короткий и удобный) путь к зоне целевого назначения. Гигиенические сертификаты на материалы. Зоны отдыха на каждом доступном для МГН этаже (в т.ч. и для инвалидов на креслах-качалках) на 2-3 места.						

II Заключение по зоне:

Наименование структурно-функциональной зоны	Состояние доступности* (к пункту 3.4 Акта обследования ОСИ)	Приложение		Рекомендации по адаптации (вид работы)** к пункту 4.1 Акта обследования ОСИ
		№ на плане	№ фото	
Пути движения внутри здания (в т.ч. пути эвакуации)	ДЧ-И (Г,У)	3	3.1,3.2,3.3,3.4	Ремонт текущий

* указывается: **ДП-В** - доступно полностью всем; **ДП-И** (К, О, С, Г, У) – доступно полностью избирательно (указать категории инвалидов); **ДЧ-В** - доступно частично всем; **ДЧ-И** (К, О, С, Г, У) – доступно частично избирательно (указать категории инвалидов); **ДУ** - доступно условно, **ВНД** - недоступно

**указывается один из вариантов: не нуждается; ремонт (текущий, капитальный); индивидуальное решение с ТСР; технические решения невозможны – организация альтернативной формы обслуживания

Комментарий к заключению: после проведения ремонта, пути движения внутри здания будут доступны условно для всех категорий МГН.

Приложение 4 (I)
к Акту обследования к паспорту доступности
Приказ № 287-А
от «23 » ноября 2022 г.

I Результаты обследования:

4. Зоны целевого назначения здания (целевого посещения объекта)

Вариант I – зона обслуживания инвалидов

Муниципального бюджетного общеобразовательного учреждения средней общеобразовательной школы № 22 им. С.Н. Пальчука сельского поселения «Поселок Этыркэн» Верхнебуреинского муниципального района Хабаровского края

682095 Хабаровский край Верхнебуреинский муниципальный район поселок Этыркэн улица Школьная, дом 7
Наименование объекта, адрес

№ п/п	Наименование функционально-планировочного элемента	Наличие элемента			Выявленные нарушения и замечания		Работы по адаптации объектов	
		есть/нет	№ на плане	№ фото	Содержание	Значимо для инвалида (категория)	Содержание	Виды работ
4.1	Кабинетная форма обслуживания	есть	4	4.1	Информирующие обозначения помещений имеются. Нет табличек с рельефными знаками	К О С	Установка табличек с рельефными знаками	Ремонт текущий
4.2	Зальная форма обслуживания	нет						
4.3	Прилавочная форма обслуживания	нет						
4.4	Форма обслуживания с перемещением по маршруту	нет						
4.5	Кабина индивидуального обслуживания	нет						
	ОБЩИЕ требования к зоне	Места целевого назначения могут быть универсальными либо специально выделенными для инвалидов и других МГН. Информирование обозначения помещений. Помещения для инвалидов на креслах-колясках, размещают на уровне входа, ближайшего к поверхности земли.						

II Заключение по зоне:

Наименование структурно-функциональной	Состояние доступности* (к пункту 3.4 Акта обследования ОСИ)	Приложение		Рекомендации по адаптации (вид работы)** к пункту 4.1 Акта
		№ на плане	№ фото	

зоны				обследования ОСИ
Зона целевого посещения объекта	ДЧ-И (Г)	4	4.1,4.2	Ремонт текущий

* указывается: **ДП-В** - доступно полностью всем; **ДП-И** (К, О, С, Г, У) – доступно полностью избирательно (указать категории инвалидов); **ДЧ-В** - доступно частично всем; **ДЧ-И** (К, О, С, Г, У) – доступно частично избирательно (указать категории инвалидов); **ДУ** - доступно условно, **ВНД** - недоступно

Комментарий к заключению: после проведения ремонта зона обслуживания будет доступна условно для всех категорий МГН.

Приложение 4 (П)
к Акту обследования
к паспорту доступности
Приказ № 287-А
от «23» ноября 2022 г.

І Результаты обследования:

4. Зоны целевого назначения здания (целевого посещения объекта)

Вариант II – места приложения труда

Наименование функционально-планировочного элемента	Наличие элемента			Выявленные нарушения и замечания		Работы по адаптации объектов	
	есть/нет	№ на плане	№ фото	Содержание	Значимо для инвалида (категория)	Содержание	Виды работ
Место приложения труда	нет						

II Заключение по зоне:

Наименование структурно-функциональной зоны	Состояние доступности* (к пункту 3.4 Акта обследования ОСИ)	Приложение		Рекомендации по адаптации (вид работы)** к пункту 4.1 Акта обследования ОСИ
		№ на плане	№ фото	

* указывается: **ДП-В** - доступно полностью всем; **ДП-И** (К, О, С, Г, У) – доступно полностью избирательно (указать категории инвалидов); **ДЧ-В** - доступно частично всем; **ДЧ-И** (К, О, С, Г, У) – доступно частично избирательно (указать категории инвалидов); **ДУ** - доступно условно, **ВНД** - недоступно

**указывается один из вариантов: не нуждается; ремонт (текущий, капитальный); индивидуальное решение с ТСР; технические решения невозможны – организация альтернативной формы обслуживания

Комментарий к заключению: _____

Приложение 4(Ш)
к Акту обследования к паспорту доступности
Приказ № 287-А
от «23» ноября 2022 г.

I Результаты обследования:

4. Зоны целевого назначения здания (целевого посещения объекта)

Вариант III – жилые помещения

Наименование функционально-планировочного элемента	Наличие элемента			Выявленные нарушения и замечания		Работы по адаптации объектов	
	есть/нет	№ на плане	№ фото	Содержание	Значимо для инвалида (категория)	Содержание	Виды работ
Жилые помещения	нет						

II Заключение по зоне:

Наименование структурно-функциональной зоны	Состояние доступности* (к пункту 3.4 Акта обследования ОСИ)	Приложение		Рекомендации по адаптации (вид работы)** к пункту 4.1 Акта обследования ОСИ
		№ на плане	№ фото	

* указывается: **ДП-В** - доступно полностью всем; **ДП-И** (К, О, С, Г, У) – доступно полностью избирательно (указать категории инвалидов); **ДЧ-В** - доступно частично всем; **ДЧ-И** (К, О, С, Г, У) – доступно частично избирательно (указать категории инвалидов); **ДУ** - доступно условно, **ВНД** - недоступно

**указывается один из вариантов: не нуждается; ремонт (текущий, капитальный); индивидуальное решение с ТСП; технические решения невозможны – организация альтернативной формы обслуживания

Комментарий к заключению: _____

Приложение 5
к Акту обследования к паспорту доступности
Приказ № 287-А
от «23 » ноября 2022 г.

I Результаты обследования:

5. Санитарно-гигиенических помещений

Муниципального бюджетного общеобразовательного учреждения средней общеобразовательной школы № 22 им. С.Н. Пальчука сельского поселения «Поселок Этыркэн» Верхнебуреинского муниципального района Хабаровского края
682095 Хабаровский край Верхнебуреинский муниципальный район поселок Этыркэн улица Школьная, дом 7
Наименование объекта, адрес

№ п/п	Наименование функционально-планировочного элемента	Наличие элемента			Выявленные нарушения и замечания		Работы по адаптации объектов	
		есть/нет	№ на плане	№ фото	Содержание	Значимо для инвалида (категория)	Содержание	Виды работ
5.1	Туалетные комнаты	есть	5	5.1	<p>Специально оборудованные для МГН места отсутствуют.</p> <p>Размеры кабины составляют 1,5-2,2м</p> <p>Рядом с унитазом свободное пространство составляет 1,2м.</p> <p>Крючков для одежды и костылей нет. Двери открываются внутрь помещения.</p> <p>Писсуары не соответствуют требованиям.</p> <p>Диспансер для туалетной бумаги отсутствует.</p> <p>Санитарно-бытовая комната не оборудована системой тревожной</p>	К О С	<p>Оборудовать универсальную санитарно-бытовую комнату в соответствии с требованиями.</p> <p>Обозначить специальными знаками.</p> <p>Установить систему тревожной сигнализации.</p>	Ремонт капитальный

					сигнализации. Раковина, водопроводный кран не соответствуют требованиям			
5.2	Душевая/ ванная комната	нет						
5.3	Бытовая комната (гардеробная)	Нет						
	ОБЩИЕ требования к зоне	Не менее одной универсальной кабины, доступной для всех категорий граждан. Установка поручней, штанг, поворотных или откидных сидений. Выключатели и розетки на высоте 0,8м от уровня пола. Информационные обозначения помещений. Гигиенические сертификаты на материалы.						

II Заключение по зоне:

Наименование структурно- функциональной зоны	Состояние доступности* (к пункту 3.4 Акта обследования ОСИ)	Приложение		Рекомендации по адаптации (вид работы)** к пункту 4.1 Акта обследования ОСИ
		№ на плане	№ фото	
Санитарно- гигиенические помещения	ДЧ-И (Г,У)	5	5.1	Ремонт капитальный

* указывается: **ДП-В** - доступно полностью всем; **ДП-И** (К, О, С, Г, У) – доступно полностью избирательно (указать категории инвалидов); **ДЧ-В** - доступно частично всем; **ДЧ-И** (К, О, С, Г, У) – доступно частично избирательно (указать категории инвалидов); **ДУ** - доступно условно, **ВНД** - недоступно

**указывается один из вариантов: не нуждается; ремонт (текущий, капитальный); индивидуальное решение с ТСР; технические решения невозможны – организация альтернативной формы обслуживания

Комментарий к заключению: после проведения капитального ремонта будет оборудована универсальная санитарно-бытовая комната.

Приложение 6
к Акту обследования к паспорту
доступности Приказ № 287-А
от « 23 » ноября 2022 г.

I Результаты обследования:
6. Системы информации на объекте

Муниципального бюджетного общеобразовательного учреждения средней общеобразовательной школы № 22 им. С.Н. Пальчука сельского поселения «Поселок Этыркэн» Верхнебуреинского муниципального района Хабаровского края
682095 Хабаровский край Верхнебуреинский муниципальный район поселок Этыркэн улица Школьная, дом 7
Наименование объекта, адрес

№ п/п	Наименование функционально-планировочного элемента	Наличие элемента			Выявленные нарушения и замечания		Работы по адаптации объектов	
		есть/нет	№ на плане	№ фото	Содержание	Значимость для инвалида (категория)	Содержание	Виды работ
6.1	Визуальные средства	есть	6	6.1,6.2,6.3,6.4	Знаки и символы не соответствуют знакам нормативных документов по стандартизации	Г,К, О,С	Привести в соответствие	Ремонт текущий
6.2	Акустические средства	есть			Имеется кнопка вызова помощи (тьютера), система оповещения о пожаре. Система сигнализации об опасности должна быть комплексной для всех категорий инвалидов	К,О, У,С	Установить	Ремонт текущий
6.3	Тактильные средства	нет			Тактильные средства отсутствуют	ДУ	Установить	Ремонт текущий

5. Особые отметки

ПРИЛОЖЕНИЯ:

Результаты обследования:

- | | |
|--|----------------|
| 1. Территории, прилегающей к объекту | <u>на 2 л.</u> |
| 2. Входа (входов) в здание | <u>на 2 л.</u> |
| 3. Путей движения в здании | <u>на 2 л.</u> |
| 4. Зоны целевого назначения объекта | <u>на 3 л.</u> |
| 5. Санитарно-гигиенических помещений | <u>на 2 л.</u> |
| 6. Системы информации (и связи) на объекте | <u>на 1 л.</u> |

Поэтажные планы, паспорт БТИ (технический паспорт)	<u>на 5 л.</u>
--	----------------

Результаты фотофиксации на объекте – фотоснимки	<u>на 11 л.</u>
---	-----------------

Контрольная форма обследования доступности	<u>на 24 л.</u>
--	-----------------

Председатель комиссии, паспортизуемого объекта:

И.о директора МБОУ СОШ №22 им.С.Н.Пальчука	<u><i>Н.Ц.Жалсанова</i></u> /Жалсанова Н.Ц.-Ж/
--	--

Члены комиссии:

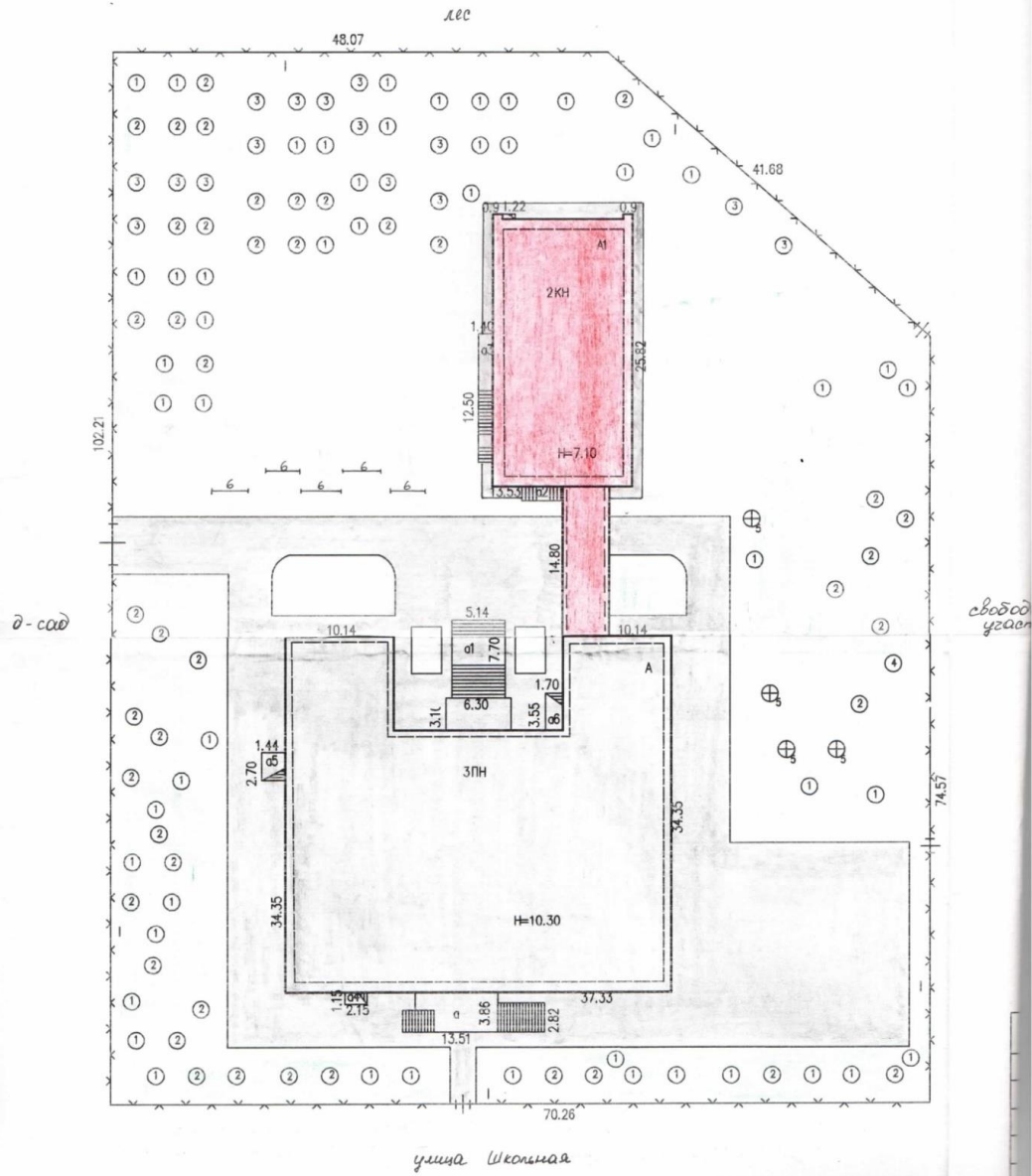
Заместитель директора по безопасности	<u><i>М.Г.Голобоков</i></u> /Голобоков М.Г./
---------------------------------------	--

Заместитель директора по учебно-воспитательной работе	<u><i>А.Ф.Кязимова</i></u> /Кязимова А.Ф./
---	--

Завхоз	<u><i>Е.А.Горбаченко</i></u> /Горбаченко Е.А./
--------	--

Приложение 1
к Акту обследования
к паспорту доступности
Приказ № 287-А
от « 23 » ноября 2022 г.
Технический паспорт (поэтажные планы) объекта
МБОУ СОШ № 22 им. С.Н. Пальчука

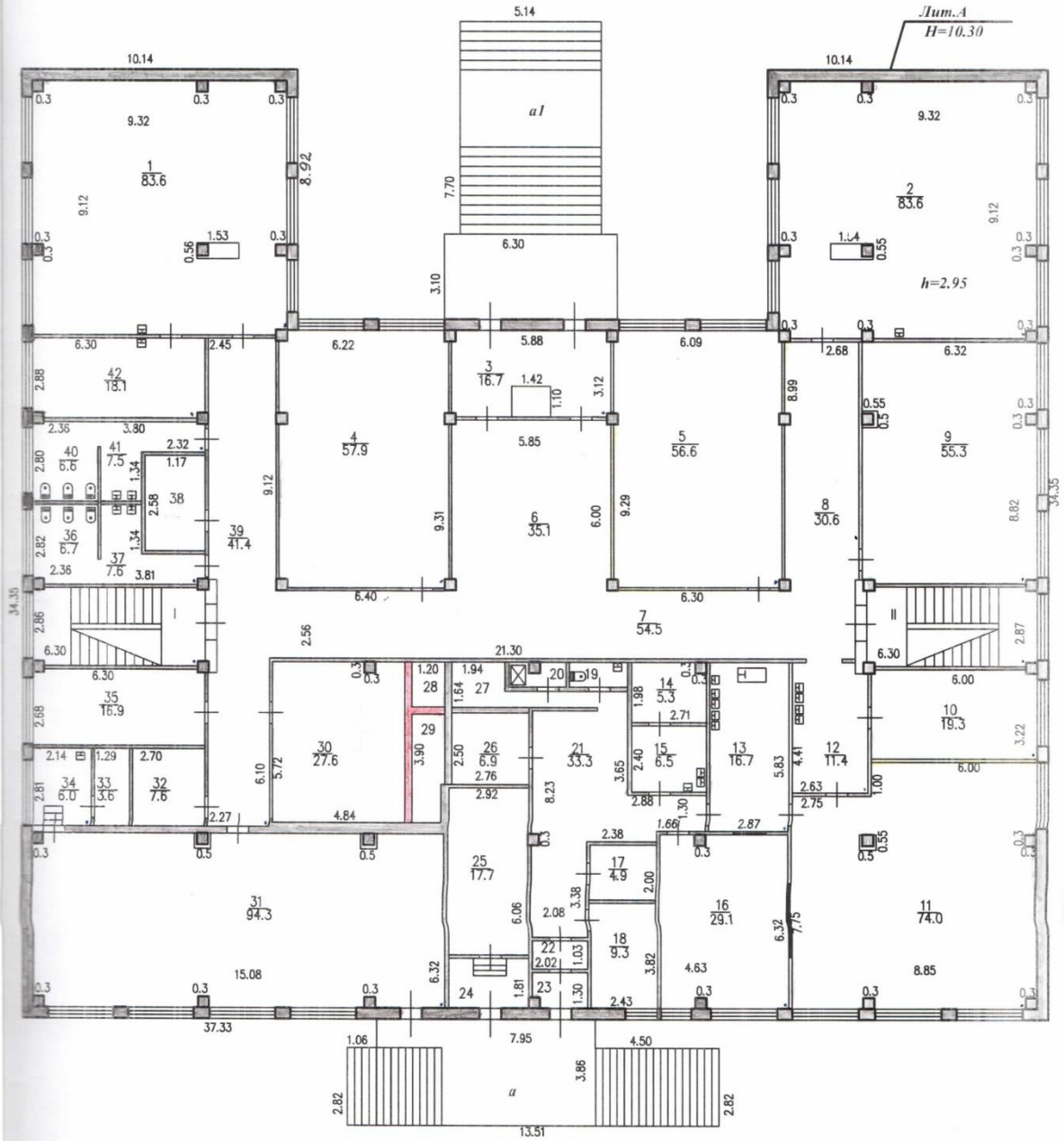
План земельного участка здания,
расположенного в поселке Этыркен
по улице Школьная № 7



Экспликация к плану земельного участка (в м²)

Поэтажный план основного строения "А"
 в гор. _____ пос. Этыркен улица Школьная, 7

1 ЭТАЖ



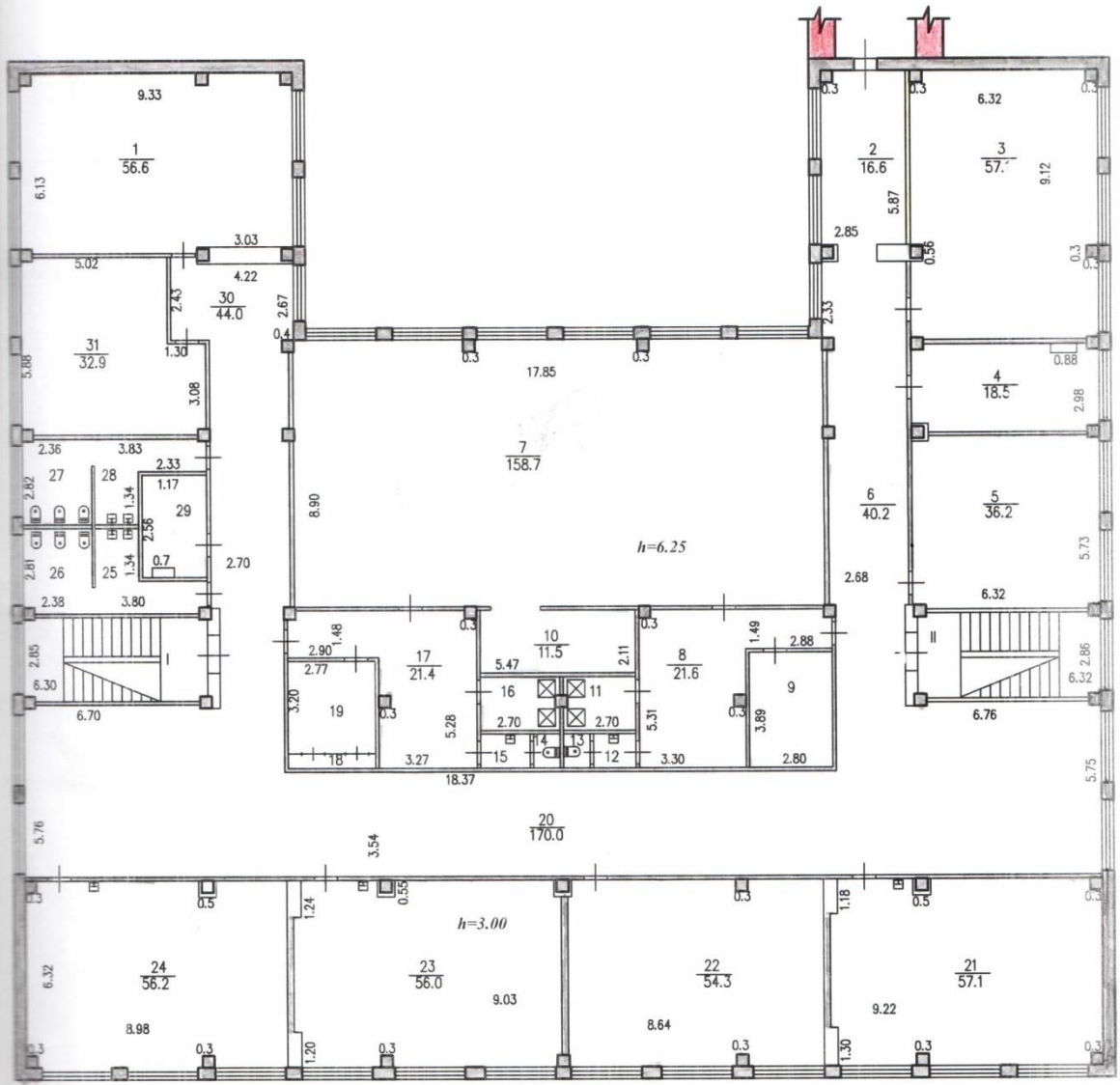
Общепользная площадь _____ 1019.3

Техник _____ *И. Девир*

Начальник ЖБТИ _____ *Ф. И. И.*

М1: 200

Поэтажный план основного строения "А"
 в гор. _____ пос. Этыркен улица Школьная, 7
 2 ЭТАЖ



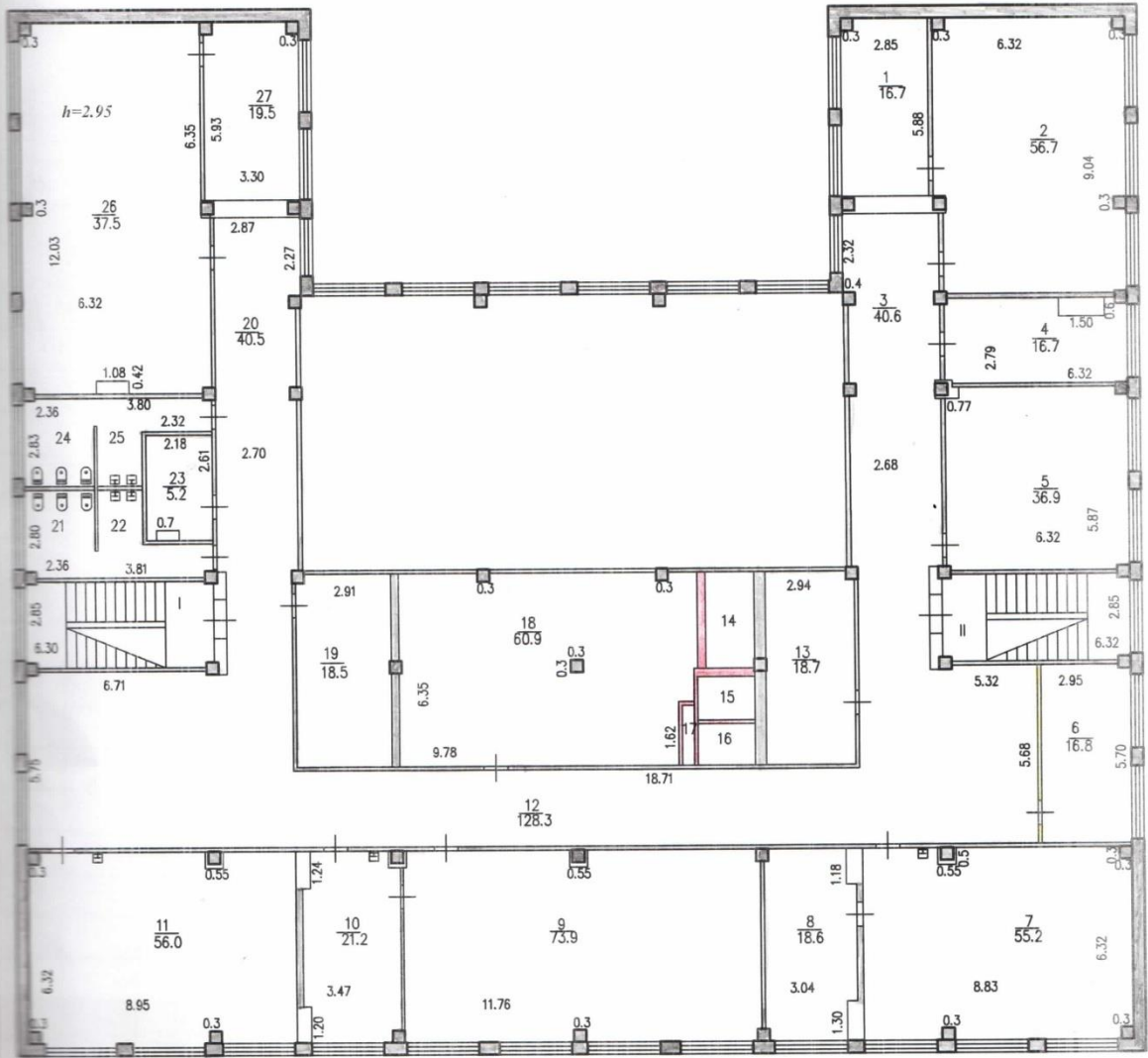
Общепользная площадь _____ 1016.0 _____

Техник Евект

Начальник КБТИ И. Мадиев

М 1:200

Поэтажный план основного строения "А"
 в гор. _____ пос. Этыркен улица Школьная, 7
 3 ЭТАЖ



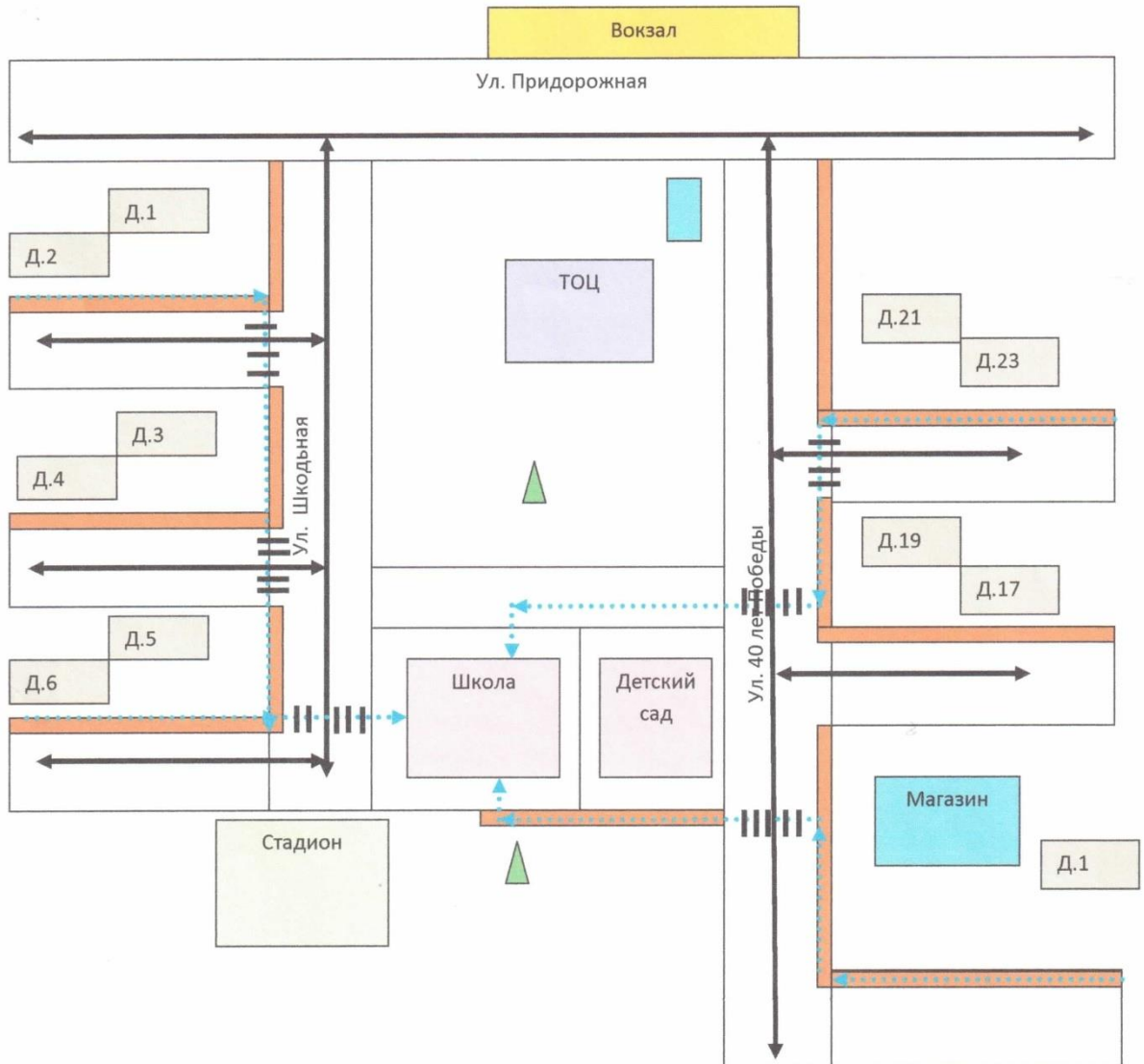
Общепользная площадь _____ 851.1 _____

Техник Э. Девит

Начальник КБТИ В. Магнус

М 1: 200

План – схема района расположения МБОУ СОШ №22
с путями движения автотранспорта и пешеходов



..... Движение учащихся

Тротуар

Жилой дом

↔ Движение автотранспорта

Зелёные насаждения

III пешеходный переход

1. Территория, прилегающая к зданию (участок)

1.1



1.2



1.3.Вход (входы) на территорию

Южная сторона



северная сторона



западная сторона



1.4.Путь (пути) движения на территории





1.5.Лестница (наружная)



2. Входы в здание

2.1. Лестница (наружная)



Запасный выход



2.2. Входная площадка перед дверью



2.3. Дверь (входная)



2.4. Тамбур



3. Пути движения внутри здания (в т.ч. пути эвакуации)

3.1. Коридор (вестибюль, зона ожидания)

Коридор (1 этаж)





Вестибюль (1 этаж)

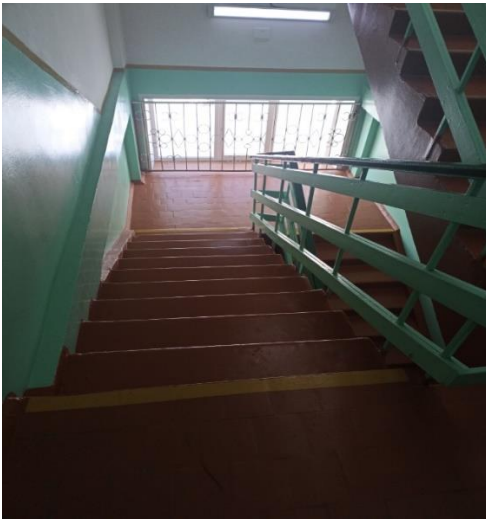


3.2. Лестница (внутри здания)

1 этаж



2 этаж



3.3. Дверь

Дверь входная (1 этаж)



Дверь на лестницу (1 этаж)



3.4. Пути эвакуации

Запасный выход

Актовый зал (запасный выход)



Столовая (запасный выход)



Пути эвакуации (1 этаж)





4. Зоны целевого назначения здания.

4.1. Кабинеты, информирующие обозначения помещений (таблички на дверях)



4.2. Место для ожидания тьютера (вестибюль)



5. Санитарно-гигиенические помещения.

5.1. Туалетные комнаты



6. Система информации на объекте

6.1. Визуальные средства



6.2. Кнопка звонка (вызова)

6.3. Планы движения (внутри и снаружи здания)



6.4. Планы эвакуации МБОУ СОШ № 22 им. С.Н. Пальчука



7. Пути движения к объекту
7.1 Маршрут следования в СОШ

